

*jane iredale*  
THE SKINCARE MAKEUP®

NIEUW

**ColorLuxe**  
Eye Shadow Stick



oogt  
verfijnt,  
zonder inspanning

Maak kennis met de ColorLuxe Eye Shadow Stick, een veelzijdige, crèmige oogschaduw beschikbaar in 10 zorgvuldig samengestelde tinten.

rijke, gemakkelijk aanbrengende formule

Fluweelzachte, crèmige formule die moeiteloos aanbrengt.

10 tijdloze, langhoudende tinten

Sterk gepigmenteerde essentials die lang blijven zitten.

veelzijdige, gebruiksvriendelijke stick

Multifunctionele stick met ingebouwde puntenslijper om te kleuren, highlighten en definiëren met gemak.



jane iredale

jane iredale

jane iredale

jane iredale

jane iredale

jane iredale

jane iredale

jane iredale

jane iredale

jane iredale

A close-up, high-resolution photograph of a woman's face, focusing on her eyes and lips. She has light blue eyes and is wearing shimmering, metallic eye makeup. Her lips are painted with a soft, pinkish-red lipstick. The lighting is soft and natural, highlighting the texture of her skin and the sparkle of the makeup.

# grenzeloze schoonheid

Onze rijke, gewichtloze en veelzijdige oogschaduw heeft tal van voordelen die jouw benadering van oogmake-up herdefinieert.

## crèmige formule

Brengt gemakkelijk aan, **zonder trekken** en **zonder plakkerigheid** voordat het wordt omgezet in een **fluweelzachte finish**.



## huidliefhebbende ingrediënten

Samengesteld met antioxidantrijke **vitamine C**, hydraterende **Jojobazaadolie** en **ceramiden** om de natuurlijke barrière van de huid te beschermen.



## samengesteld kleurenpalet

Verkrijgbaar in **warme, neutrale** en **koele** tinten in twee verschillende afwerkingen. De **matte tinten** perfectioneren en voegen een rijke kleur toe. De **glanzende tinten** voegen een subtiele tot intense dimensie toe.



## langdurige houdbaarheid

Hecht zich aan de huid en fixeert snel voor een langdurige, veegvaste houdbaarheid - **geen primer** nodig.

# eenvoudig bruikbare stick

De alles-in-één stick heeft een verborgen puntenslijper en handige kwastloze applicator om schaduw, liner of highlighter aan te brengen.



## draaibaar design

Verwijder de dop en **draai** aan de bovenkant van de stick om het uiteinde te onthullen. Pas op en draai de stick **niet volledig** uit om breuk te voorkomen.

## geen penseel vereist

De handige stick kan direct op de ogen worden aangebracht voor een geconcentreerde kleur of kan met de vingers geblend worden om te verzachten en te verspreiden. **Geen penseel nodig.**

## verborgen slijper

Trek aan de onderkant om de **verborgen slijper** te onthullen. Om op te bergen, plaats de slijper terug en druk deze in totdat deze vastklikt.



Het standaard uiteinde is ideaal voor het aanbrengen van **schaduw** en om te **highlighten**.



Het kegelvormige uiteinde is ideaal voor **het omlijnen** van de bovenste en onderste wimperlijn en om **diepte te creëren** in de ooghoeken.



A close-up, high-angle portrait of a woman's face, focusing on her eyes and lips. She has dark, smoky eye makeup and full, glossy red lips. Her hair is dark and pulled back. The lighting is soft, highlighting the texture of her skin and the details of her makeup.

moeiteloze  
elegantie

*IVY* – een olijfgroene kleur met subtiele gouden ondertoon

*MOONSTONE* – een zachte champagnekleur

*BRONZE* – een bruine kleur met subtiele roze ondertoon

*ROSÉ* – een medium roze kleur

*GATSBY* – een rijke gouden kleur

*MIDNIGHT* – een donkere grijze matte kleur met koele ondertoon

*AMERICANO* – een rijke matte donkerbruine kleur

*DOVE GREY* – een grijsbruine matte kleur

*SADDLE* – een rustiekbruine matte kleur

*ALABASTER* – een matte kleur met subtiele roze ondertoon





# expert advies

Van gepersonaliseerde tips tot perfecte combinaties, onthul de geheimen om elke stijl met vertrouwen en gemak te creëren.

	skus	mogelijke combinaties	ideaal voor
<i>IVY</i>	Retail: 14609 Tester SKU: 74609	   GATSBY ROSÉ SADDLE	Groene & Hazel Ogen
<i>MOONSTONE</i>	Retail: 14605 Tester SKU: 74605	   ALABASTER DOVE GREY MIDNIGHT	Blauwe & Bruine Ogen
<i>BRONZE</i>	Retail: 14608 Tester SKU: 74608	   GATSBY SADDLE AMERICANO	Blauwe & Groene Ogen
<i>ROSÉ</i>	Retail: 14607 Tester SKU: 74607	   ALABASTER SADDLE IVY	Blauwe & Groene Ogen
<i>GATSBY</i>	Retail: 14606 Tester SKU: 74606	   SADDLE BRONZE IVY	Bruine & Hazel Ogen
<i>MIDNIGHT</i>	Retail: 14604 Tester SKU: 74604	   ALABASTER MOONSTONE DOVE GREY	Blauwe & Groene Ogen
<i>AMERICANO</i>	Retail: 14603 Tester SKU: 74603	   GATSBY SADDLE BRONZE	Bruine & Hazel Ogen
<i>DOVE GREY</i>	Retail: 14601 Tester SKU: 74601	   MOONSTONE BRONZE MIDNIGHT	Blauwe & Bruine Ogen
<i>SADDLE</i>	Retail: 14602 Tester SKU: 74602	   ALABASTER ROSÉ BRONZE	Blauwe & Hazel Ogen
<i>ALABASTER</i>	Retail: 14600 Tester SKU: 74600	   MOONSTONE ROSÉ MIDNIGHT	Bruine & Blauwe Ogen

## insider tips

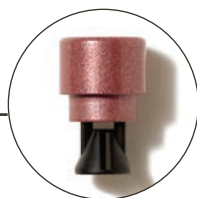
Draai lichtjes aan de bovenkant om het uiteinde te onthullen. Om breuk te voorkomen, niet te ver uitdraaien.



Breng aan als basis/primer voor PurePressed® Eye Shadow. Het gebruik van een basis of primer helpt de kleur van de tinten te intensifiëren.



Voor extra veelzijdigheid, druk zachtjes en maak een draaiende beweging om het potlood in kegelvorm te vormen. Te veel druk kan breuk veroorzaken.



Blend met vingers of kwast om de kleuren te blenden.



De tinten fixeren snel voor een langhoudend effect. Hierdoor is het belangrijk dat je de tinten snel aanbrengt en blendt.



Breng de tinten aan op de wimperlijn en blend in met je vingers voor een snelle en makkelijke smoky eye.



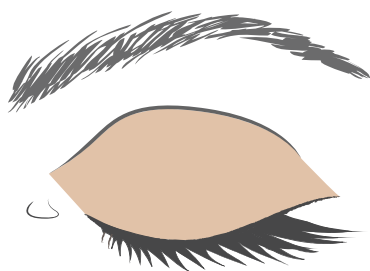


# meer manieren om te dragen

ColorLuxe Eye Shadow Stick was ontworpen voor gemak en veelzijdigheid. Van een allesomvattende schaduw tot een meer genuanceerde look, ColorLuxe kan worden gebruikt voor een breed scala aan effecten en technieken.

## schaduw

Alle tinten kunnen worden gebruikt voor een allesomvattende schaduw. In laagjes aanbrengen om intensiteit toe te voegen of uitwrijven om te vervagen.



Breng *Alabaster* aan op ooglid en blend om het te verdelen.

● *Alabaster* - Ooglid



Breng *Americano* aan op ooglid en blend om het te verdelen.

● *Americano* - Ooglid



Breng *Moonstone* aan op ooglid en binnenste ooghoek.

● *Moonstone* - Ooglid & ooghoek



Breng *Dove Grey* aan op ooglid en blend om het te verdelen.

● *Dove Grey* - Ooglid

# liner & definitie

Gebruik donkere en middentinten om diepte te creëren in de ooglidplooi en buitenste ooghoek en om de wimperlijn te definiëren. Veeg uit voor een eenvoudige smoky eye.



Breng *Midnight* aan op de bovenste en onderste wimperlijn met de Angle Liner/Brow Brush.

- *Midnight* - Wimperlijnen
- *Dove Grey* - Ooglid & Ooglidplooi



Breng *Ivy* aan op de onderste wimperlijn.

- *Ivy* - Onderste wimperlijn
- *Rosé* - Ooglid
- *Saddle* - Ooglidplooi
- *Moonstone* - Binnenste ooghoek



Breng *Americano* aan in ooglidplooi en buitenste ooghoek. Veeg uit om te verdelen en lijntjes te verzachten.

- *Americano* - Ooglidplooi & Ooghoek
- *Gatsby* - Ooglid & Ooghoek



Breng *Midnight* aan in de buitenste ooghoek. Veeg uit om te verdelen.

- *Midnight* - Ooglidplooi, Buitenste Ooghoek, Onderste Wimperlijn
- *Moonstone* - Ooglid, Binnenste ooghoek, Wenkbrauwbot

# highlighter

Strijk uit op oogleden, highlight de binnenste ooghoek of breng aan op je wenkbrauwbot voor een onmiddellijke lift.



Breng *Alabaster* aan op ooglid en binnenste ooghoek.

- *Alabaster* - Ooglid & ooghoek
- *Dove Grey* - Ooglidplooi & ooghoek



Breng *Gatsby* aan op ooglid, binnenste ooghoek en ooglidplooi.

- *Gatsby* - Binnenste ooghoek, Ooglid, Ooglidplooi



Breng *Bronze* aan op ooglid, binnenste ooghoek en onderste wimperlijn.

- *Bronze* - Ooglid, Ooghoek, Onderste wimperlijn



Breng *Moonstone* aan op binnenste ooghoek.

- *Moonstone* - Binnenste ooghoek
- *Bronze* - Buitenste ooghoek & Ooglidplooi
- *Gatsby* - Ooglid







*Ivy Ooglid*



*Ivy Ooglid*



*Ivy onderste wimperlijn, Rosé ooglid, Saddle ooglidplooï, Moonstone binnenste ooghoek*

ColorLuxe Eye Shadow Stick *Ivy*  
Beyond Lash Volumizing Mascara  
PureBrow Precision Pencil *Soft Black*

HydroPure Tinted Serum *Deep 7*  
Enlighten Plus Under-eye Concealer *No. 3*  
PurePressed Base Mineral Foundation *Golden Tan*  
PurePressed Blush *Sunset*

ColorLuxe Hydrating Cream Lipstick *Espresso & Passionfruit*





# ivy

**R**oep de tijdloze charme op van met klimop begroeide landgoederen, gehuld in kronkelende wijnranken en geflankeerd door gemanicuurde tuinen.

Ivy brengt diepte en dimensie met gedurfde maar ingetogen olijfgroene tinten en een subtiel vleugje gouden glans. Bouw intensiteit op om je look te

transformeren of verdeel het om een vleufje intrige toe te voegen aan je alledaagse stijl. De veelzijdige, op de natuur geïnspireerde tint kan ook worden gebruikt als liner voor een vleugje van het onverwachte.

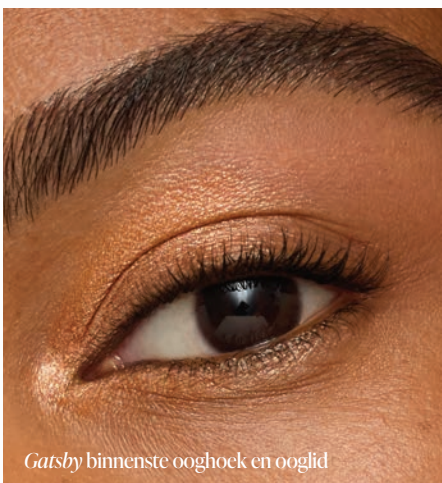


# gatsby

**T**ransporteer jezelf naar een vervlogen tijdperk van extravagantie en allure, waar elke blik een statement is en elke knipoog een dans.

Gatsby brengt licht en helderheid in elke look met stralende gouden parelmoer die een aura van tijdloze luxe uitstraalt.

Breng over het hele ooglid aan voor een oogverblindende glans, plaats het op een strategische plek voor een moderne, monochrome highlight of combineer het met een van je favoriete schaduwen voor een beetje schittering.



*Gatsby binnenste ooghoek en ooglid*



*Gatsby ooglid, Americano ooglidplooï en buitenste ooghoek*



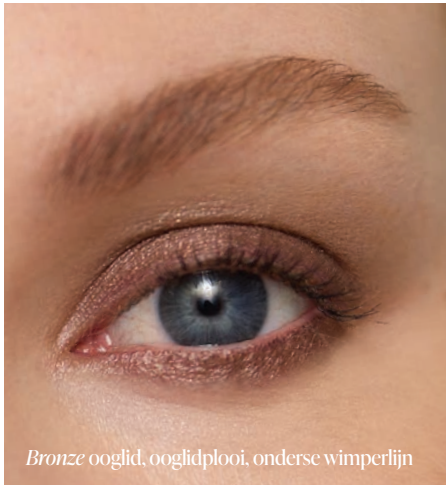
*Gatsby ooglid en ooglidplooï*



ColorLuxe Eye Shadow Stick *Gatsby*  
Beyond Lash<sup>®</sup> Volumizing Mascara  
PureBrow<sup>™</sup> Precision Pencil *Medium Brown*

Glow Time Pro<sup>™</sup> BB Cream *GT2*  
PureMatch Liquid Concealer *4N*  
PurePressed<sup>™</sup> Base Mineral Foundation *Natural*  
PurePressed<sup>™</sup> Blush *Awake*

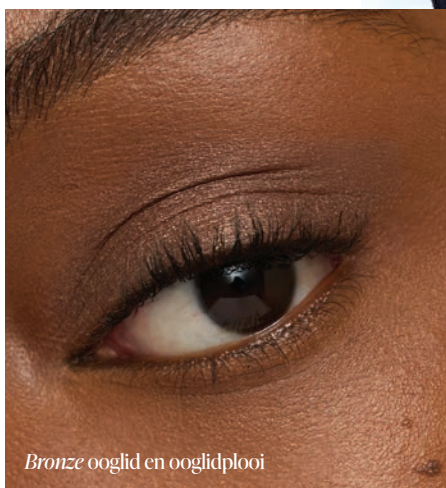
Lip Pencil *Spice*  
HydroPure<sup>™</sup> Hyaluronic Acid Lip Gloss *Sangria*



*Bronze ooglid, ooglidplooi, onderse wimperlijn*



*Moonstone binnenste ooghoek, Gatsby ooglid, Bronze ooglidplooi en buitenste ooghoek*



*Bronze ooglid en ooglidplooi*

ColorLuxe Eye Shadow Stick *Bronze*  
Beyond Lash<sup>®</sup> Volumizing Mascara  
PureBrow<sup>®</sup> Precision Pencil *Neutral Blonde*

Glow Time Pro<sup>®</sup> BB Cream *GT1*  
PureMatch Liquid Concealer *3W*  
PurePressed<sup>®</sup> Blush *Barely Rose*

ColorLuxe Hydrating Cream Lipstick *Bellini*

# bronze

Dompel jezelf onder in de weelderige erfenis van de oudheid, waar het vakmanschap van oude ambachtslieden leidde tot zonovergoten schatten en mystieke artefacten.

Brons belichaamt de essentie van verfijnde luxe, dansend tussen aardse warmte en lichtgevende uitstraling die doet denken aan edelmetaal.

Overall aanbrengen voor warmte en fascinerende glans, aanbrengen op de onderste wimperlijn voor een geraffineerde monochrome look of combineren met een van je favoriete schaduwen voor een beetje schittering.





# alaba



*Alabaster ooglid en ooglidplooi*



*Alabaster ooglid. Dove Grey ooglidplooi  
en buitenste ooghoek*



# ster

**Z**oek een moment van stille reflectie te midden van de betoverende rust van het eerste ochtendlicht en bewonder de kracht en zachte elegantie van de meest gekoesterde elementen van de natuur.

Alabaster roept de zachte, fluweelachtige textuur op van fijn gepolijste steen en levert een matte, maar stralende finish die trends overstijgt en je natuurlijke gloed versterkt.

Breng aan over het hele ooglid voor een zachte kleurspoeling of gebruik het als een oogverhelderende matte highlight.

ColorLuxe Eye Shadow Stick *Alabaster*  
ColorLuxe Eye Shadow Stick *Midnight*  
Beyond Lash® Volumizing Mascara  
PureBrow® Precision Pencil *Medium Brown*

HydroPure™ Tinted Serum *Medium 4*  
Enlighten Plus™ Under-eye Concealer #1  
PurePressed® Base Mineral Foundation *Warm Silk*  
PurePressed® Blush *Sheer Honey*

Lip Pencil *Spice*  
LipDrink® Lip Balm *Sheer*



*Dove Grey ooglid en ooglidplooi, Midnight  
bovenste en onderste wimperlijn*



*Alabaster ooglid, Dove Grey ooglidplooi  
en buitenste oghoek*



*Dove Grey ooglid en ooglidplooi*

ColorLuxe Eye Shadow Stick *Dove Grey*  
ColorLuxe Eye Shadow Stick *Bronze*  
ColorLuxe Eye Shadow Stick *Midnight*  
Beyond Lash<sup>®</sup> Volumizing Mascara  
PureBrow<sup>®</sup> Precision Pencil *Medium Brown*

Glow Time Pro<sup>™</sup> BB Cream *GT2*  
PureMatch Liquid Concealer *4N*  
PurePressed<sup>®</sup> Base Mineral Foundation *Natural*  
PurePressed<sup>®</sup> Blush *Awake*

Lip Pencil *Spice*  
HydroPure<sup>™</sup> Hyaluronic Acid Lip Gloss *Sangria*





# dove grey

Ontsnap naar de granieten kustlijnen van New England, bezaaid met rotsstranden en typische kusthuizen.

Dove Grey is een rustgevende matte middentint in een harmonieuze mix van grijze en bruine tinten die een gevoel van gratie en verfijning oproepen.

Het toppunt van veelzijdigheid, Dove Grey kan worden gebruikt om schaduw te geven, lijnen te trekken en de ogen te omlijnen, voor een subtiel accent of een compleet canvas voor gedurfde expressies.



# midnight

**V**erdwijn in de koele, stille duisternis van een heldere, maanloze nacht, mijlenver weg van de felle lichten van de bruisende stad.

Midnight straalt ingetogen elegantie uit met matte grijs tinten en koele ondertonen, net zo diep en mysterieus als de middernachtelijke hemel.

Omring de ogen met zwoele rook, breng aan op de wimperlijn met een borsteltje voor een precieze definitie of draag allover om de allure van de nacht te omarmen.



ColorLuxe Eye Shadow Stick *Midnight*  
ColorLuxe Eye Shadow Stick *Moonstone*  
Beyond Lash® Volumizing Mascara  
PureBrow® Precision Pencil *Soft Black*

HydroPure™ Tinted Serum *Deep 7*  
Enlighten Plus™ Under-eye Concealer No. 3  
PurePressed® Base Mineral Foundation *Golden Tan*  
PurePressed® Blush *Sunset*

ColorLuxe Hydrating Cream Lipstick *Rosebud & Espresso*



*Midnight* bovenste wimperlijn en ooglid



*Dove Grey* ooglid en ooglidplooi, *Midnight* bovenste en onderste wimperlijn



*Moonstone* binnenste ooghoek en ooglid,  
*Midnight* ooglidplooi en buitenste ooghoek

# amber

ColorLuxe Eye Shadow Stick *Americano*  
ColorLuxe Eye Shadow Stick *Gatsby*  
Beyond Lash<sup>®</sup> Volumizing Mascara  
PureBrow<sup>®</sup> Precision Pencil *Neutral Blonde*

Glow Time Pro<sup>®</sup> BB Cream *GT1*  
PureMatch Liquid Concealer *3W*  
PurePressed<sup>®</sup> Base Mineral Foundation *Amber*  
PurePressed<sup>®</sup> Blush *Barely Rose*

ColorLuxe Hydrating Cream Lipstick *Bellini*

# icano

**S**trijk neer in een gezellig café op de hoek, waar de weelderige geur van vers gezette koffie en het gedempte geluid van intieme gesprekken je zintuigen omhullen.

Americano is geïnspireerd op de diepe, fluweelachtige tonen van een perfect bereide koffie, die een subtiel vleugje warmte of rijke, blijvende diepte geeft.

Creëer intensiteit om je look te transformeren of verberg het om een vleugje intrige toe te voegen aan je alledaagse stijl. De veelzijdige tint kan ook worden gebruikt als liner voor extra drama.



Americano ooglid en ooglidploo



Americano ooglid en ooglidploo



Gatsby binnenste ooghoek en ooglid.  
Americano ooglidploo en buitenste ooghoek



# moonstone

**O**marm het etherische - delicate. Champagnebubbels, de subtiële elegantie van maanverlichte nachten, de fragiele en romantische moonstone.

Moonstone levert delicate champagneglans en vangt de essentie van hemelse schoonheid in elke streek.

Breng aan op de hele huid voor een sluier van zachte glans, plaats strategisch voor een moderne monochrome highlight, of combineer met je favoriete schaduwen voor een vleugje elegantie.



*Moonstone ooglid en ooglidploo*



*Moonstone ooglid en ooglidploo*



*Moonstone ooglid*

ColorLuxe Eye Shadow Stick *Moonstone*  
Beyond Lash<sup>®</sup> Volumizing Mascara  
PureBrow<sup>™</sup> Precision Pencil *Medium Brown*

HydroPure<sup>™</sup> Tinted Serum *Medium 4*  
Enlighten Plus<sup>™</sup> Under-eye Concealer *#1*  
PurePressed<sup>®</sup> Base Mineral Foundation *Warm Silk*  
PurePressed<sup>®</sup> Blush *Sheer Honey*

Lip Pencil *Spice*  
LipDrink<sup>®</sup> Lip Balm *Sheer*



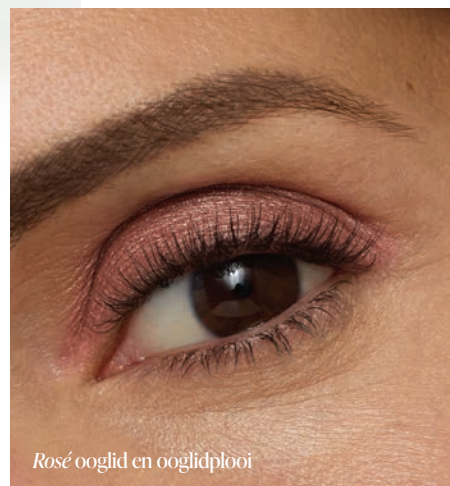
ColorLuxe Eye Shadow Stick *Rosé*  
ColorLuxe Eye Shadow Stick *Moonstone*  
Beyond Lash Volumizing Mascara  
PureBrow Precision Pencil *Medium Brown*

Glow Time Pro BB Cream *GT2*  
PureMatch Liquid Concealer *#N*  
PurePressed Base Mineral Foundation *Natural*  
PurePressed Blush *Awake*

Lip Pencil *Spice*  
HydroPure Hyaluronic Acid Lip Gloss *Sangria*



*Rosé* ooglid en binnenste ooghoek



*Rosé* ooglid en ooglidplooi





# rosé

**T**rek je terug in een zomers toevluchtsoord en geniet van een glas zoete rosé terwijl het vervagende licht van de zon een rozige gloed over de hemel werpt.

Rosé past zich moeiteloos aan je stemming en stijl aan met stralende rozetinten, of je nu een zachte, romantische look creëert of een gedurfd statement maakt.

Breng het aan op je hele ooglid voor een schitterende glans, plaats het op een strategische plek voor een moderne, monochrome highlight of combineer het met een van je favoriete schaduwen voor een beetje schittering.



*Saddle ooglid en ooglidplooi*



*Saddle ooglid en ooglidplooi*



*Saddle ooglid en ooglidplooi, Rosé binnenste ooghoek en midden van het ooglid*



- ColorLuxe Eye Shadow Stick *Saddle*
- ColorLuxe Eye Shadow Stick *Rosé*
- Beyond Lash™ Volumizing Mascara
- PureBrow® Precision Pencil *Neutral Blonde*
- Glow Time Pro™ BB Cream *GT1*
- PureMatch Liquid Concealer *3W*
- PurePressed® Base Mineral Foundation *Amber*
- PurePressed® Blush *Barely Rose*
- ColorLuxe Hydrating Cream Lipstick *Bellini*



# saddle

**O**marm de geest van avontuur en verken de ongetemde schoonheid van zonovergoten landschappen en de ruige charme van avonturen te paard.

Saddle knipoogt naar de aardetinten van verweerd leer met warme camelkleurige pigmenten en een zachte matte afwerking.

Saddle is het toppunt van veelzijdigheid en kan worden gebruikt om schaduw te geven, lijntjes te trekken en de ogen te omlijnen, voor een subtiel accent of een compleet canvas voor gedurfdere expressies.



*jane iredale*  
THE SKINCARE MAKEUP®